

# BRAUN

## Series 3



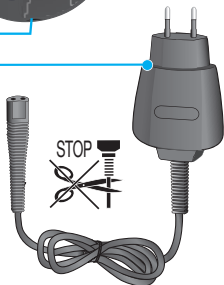
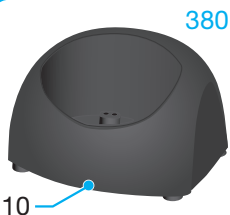
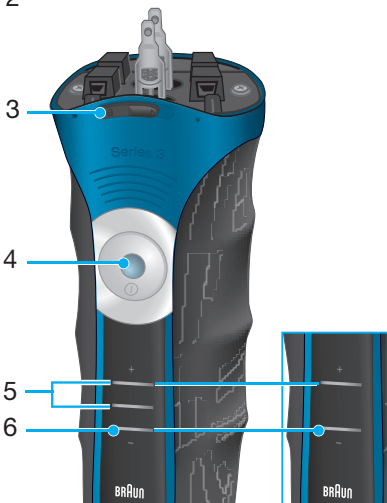
Type 5416, 5414

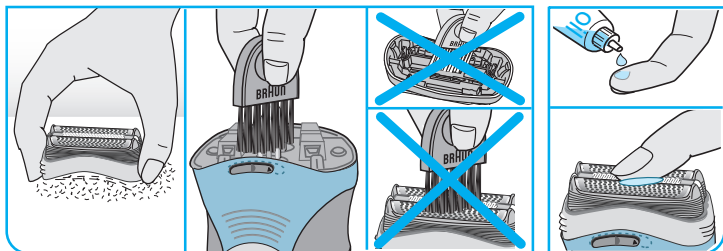
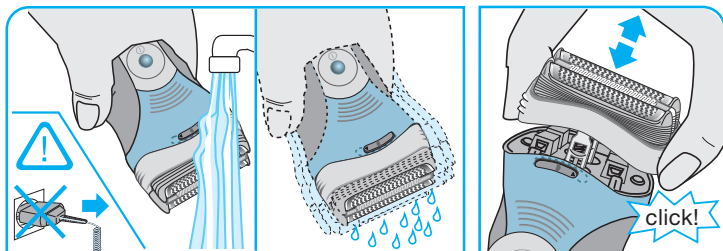
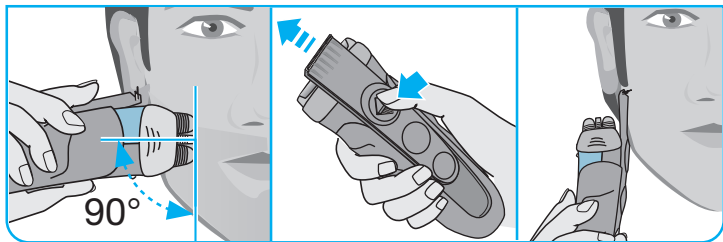
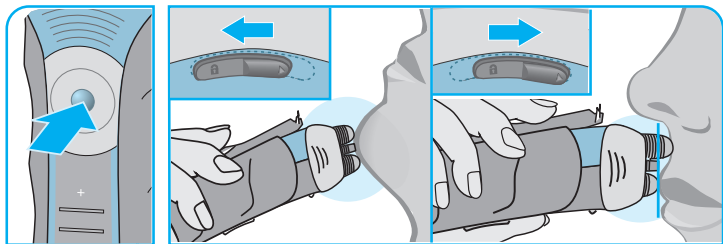
[www.braun.com](http://www.braun.com)

380s-4

345s-4

340s-4





# Italiano

I nostri prodotti sono progettati per rispondere ai più elevati standard di qualità, funzionalità e design. Ci auguriamo che il suo nuovo Braun soddisfi pienamente le sue esigenze.

## Attenzione

Il rasoio è dotato di un cavo di alimentazione speciale, che ha un sistema integrato di sicurezza a basso voltaggio. Per evitare il rischio di scosse elettriche, non cercare di sostituire o di manipolare nessuna parte del prodotto.

Non radere utilizzando una lamina o un cavo danneggiato.


Questo elettrodomestico non è progettato per essere utilizzato da bambini o da persone con capacità fisiche o mentali ridotte, senza la supervisione di una persona responsabile della loro sicurezza. In generale, noi raccomandiamo di tenerlo fuori dalla portata dei bambini. I bambini dovrebbero essere controllati per accertarsi che non giochino con il dispositivo.

Per ragioni igieniche non condividere l'utilizzo del vostro rasoio con altre persone.

## Flacone olio lubrificante

Tenere fuori dalla portata dei bambini. Non inghiottire. Una volta terminata, smaltire la bottiglia nella maniera più appropriata.

## Descrizione

- 1 Lamina e Blocco coltelli
- 2 Tagliabasette
- 3 Tasto settaggio di precisione («») (solo 380s)
- 4 Tasto accensione/spegnimento
- 5 LED di ricarica (verde)
- 6 Indicatore di scarsa carica (rosso)
- 7 Indicatore di sostituzione parti di ricambio
- 8 Presa per il cavo di rete
- 9 Speciale cavo di rete
- 10 Supporto ricarica (solo 380s)
- 11 Custodia (solo 380s)
- 12 Cappuccio di protezione (solo 345s/340s)

## Carica del rasoio

La migliore temperatura ambiente per la ricarica oscilla tra 15 °C e 35 °C. Non esporre il rasoio a temperature superiori ai 50 °C per periodi di tempo prolungati.

- Quando si utilizza il set cavo speciale, collegare il rasoio o il supporto ricarica (10) a una presa di corrente con l'apparecchio spento.
- Quando lo si carica per la prima volta, o quando non è stato usato per alcuni mesi, lasciare l'apparecchio in carica per 4 ore continue. Le cariche successive dureranno circa 1 ora.
- Quando il rasoio è caricato completamente, lasciar scaricare il rasoio attraverso un normale uso. Poi ricaricare nuovamente. Le cariche successive dureranno circa 1 ora.
- Una carica completa permette fino a 45 minuti di rasatura senza cavo. La durata dipende in ogni caso dal livello di crescita della barba.
- La capacità massima della batteria si raggiungerà solo dopo diversi cicli di carica/scarica.
- Per una rasatura è sufficiente una carica veloce di 5 minuti.

### **LED di carica (5)**

I LED di carica verdi mostrano il livello di carica delle batterie (345s/340s: 1 LED di carica). I LED di carica verdi lampeggiano quando il rasoio è in carica o acceso. Quando la batteria è completamente carica, tutti i LED di carica verdi (345s/340s: 1 LED di carica) restano permanentemente accesi, purché il rasoio sia connesso ad una presa di corrente.

### **Indicatore di scarsa carica (6)**

Il LED rosso di basso livello carica lampeggia quando la batteria sia sta scaricando.

La capacità di carica rimasta dovrebbe essere sufficiente per terminare la rasatura.


## **Rasatura**

Per utilizzare il rasoio (immagine) premere l'interruttore di accensione/spengimento (4). Le lamine oscillanti del rasoio seguono automaticamente ogni curva del viso (immagine).

### **Tagliabasette (2)**

Per regolare basette, baffi e barba far scorrere verso l'alto il tagliabasette.

### **Tasto settaggio di precisione («») (solo 380s)**

Per radere zone difficili (es. sotto al naso) far scorrere a destra l'interruttore di blocco (3) nella posizione «». Il regolatore centrale e una lamina si abbasseranno.

### Consigli per una rasatura perfetta

Per risultati di rasatura ottimali Braun consiglia di seguire 3 semplici passaggi:

1. Radersi sempre prima di lavarsi il viso.
2. Tenere sempre il rasoio ad angolo retto (90°) rispetto alla pelle.
3. Distendere la pelle e radersi in senso contrario a quello di crescita della barba.



Il rasoio è indicato anche per un uso nella vasca o sotto la doccia. Durante l'utilizzo sotto la doccia, si raccomanda di applicare della schiuma o del gel pre-barba. Per ragioni di sicurezza può essere utilizzato solamente con il filo non attaccato alla corrente.

## Pulizia del rasoio

Una pulizia regolare garantisce una rasatura migliore. Risciacquare la testina sotto l'acqua corrente dopo ogni rasatura è un modo semplice e veloce per mantenerla pulita:

- Accendere il rasoio (scollegato dal cavo) e risciacquare la testina sotto acqua calda corrente. È possibile utilizzare sapone liquido esente da sostanze abrasive. Rimuovere tutta la schiuma e lasciare il rasoio in funzione ancora per alcuni secondi.
- Successivamente spegnere il rasoio, rimuovere il sistema di rasatura (1) e lasciarlo asciugare.
- Se si pulisce regolarmente il rasoio sotto l'acqua, una volta alla settimana applicare al sistema di rasatura (1) e al tagliabasette (2) una goccia di olio lubrificante leggero (immagine).

In alternativa, pulire il rasoio con un spazzolino:

- Spegnere il rasoio. Rimuovere il sistema di rasatura e batterlo leggermente su una superficie piana.
- Pulire la zona interna della testina radente con lo spazzolino. Non utilizzare lo spazzolino sul sistema di rasatura perché potrebbe danneggiarlo.

## Per mantenere il rasoio in perfette condizioni

### Sostituzione del sistema di rasatura/reset

Per mantenere le prestazioni al 100%, sostituire il sistema di rasatura (1)

quando l'indicatore di sostituzione di parti di ricambio (7) si accende (dopo circa 18 mesi) oppure quando il sistema è usurato.

### **Sistema di rasatura: 32S/32B**

Nel corso delle 7 rasature successive l'indicatore di sostituzione ricorderà di sostituire il sistema di rasatura. Successivamente il rasoio effettuerà il reset automatico.

Una volta sostituito il sistema di rasatura (1), tenere premuto il tasto accensione/spegnimento (4) per almeno 5 secondi e azzerare il contatore. La spia di sostituzione lampeggia nel corso di questa operazione e si spegne una volta completato il reset. Il reset manuale può essere effettuato in qualsiasi momento.

### **Preservare le batterie**

Per mantenere la capacità ottimale delle batterie ricaricabili, il rasoio deve essere scaricato completamente (attraverso la rasatura) ogni 6 mesi circa. Poi procedere nuovamente con una completa carica.

## **Nota sull'impatto ambientale**

Questo prodotto contiene batterie ricaricabili. Al fine di salvaguardare l'ambiente, terminata la vita utile del prodotto si prega di non smaltirlo fra i rifiuti domestici. Per lo smaltimento rivolgersi ad un Centro Assistenza Braun o agli appositi centri di raccolta predisposti a livello nazionale.



Salvo cambiamenti senza preavviso.

Specifiche elettriche: vedere indicazioni sullo speciale cavo di ricarica.