

BRAUN

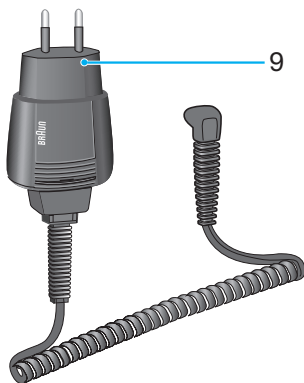
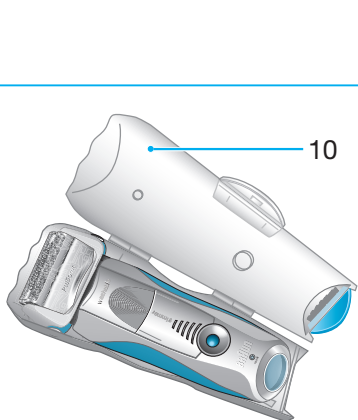
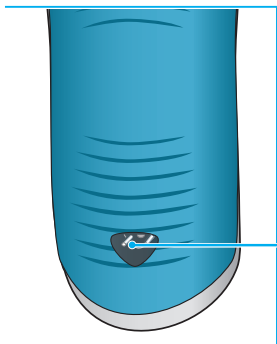
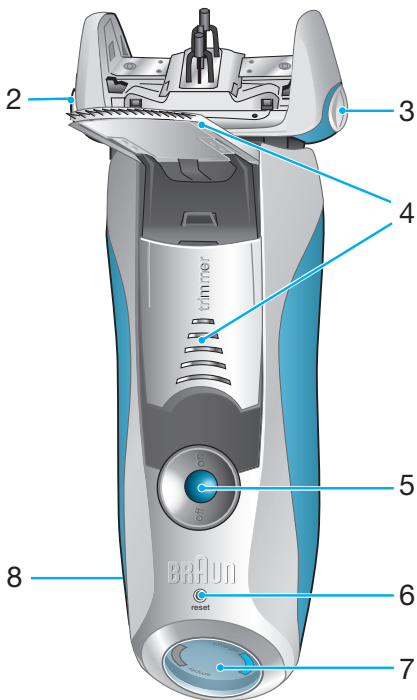
Pulsonic®

9565



Type 5674

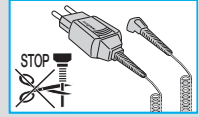
9000 Series



I nostri prodotti sono studiati per soddisfare i massimi requisiti di qualità, funzionalità e design. Congratulazioni per l'acquisto del vostro nuovo rasoio elettrico Braun.

Attenzione

Il sistema di rasatura Pulsonic viene fornito con un set cavo speciale dotato di alimentatore SELV integrato. Non sostituirlo o manometterlo in alcuna sua parte; pericolo di folgorazione.



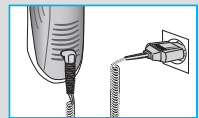
Descrizione

- ① Sistema di rasatura a lamina e pettine radente integrato
- ② Pulsante di rilascio sistema di rasatura
- ③ Interruttore di blocco testina rasoio
- ④ Tagliabasette estensibile
- ⑤ Interruttore accensione/spegnimento
- ⑥ Pulsante di «reset»
- ⑦ Display rasoio
- ⑧ Presa elettrica rasoio
- ⑨ Set cavo speciale
- ⑩ Custodia da viaggio

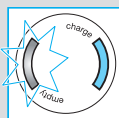
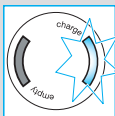
Carica del rasoio

La migliore temperatura ambiente per la ricarica oscilla tra 5 °C e 35 °C.

- Utilizzando il set cavo speciale ⑨, collegare il rasoio spento a una presa elettrica e lasciarlo caricare per almeno un'ora.
- Una carica completa garantisce un'autonomia di 50 minuti senza utilizzare il cavo. L'autonomia può variare in funzione della crescita della barba.
- Se la batteria ricaricabile si è esaurita (scaricata), è possibile radersi anche collegando il rasoio a una presa elettrica con il set cavo speciale.



Display rasoio ⑦



La tacca di carica verde lampeggia quando il rasoio viene caricato o utilizzato. Una volta completata la ricarica, se il rasoio è acceso o collegato a una presa elettrica la tacca di carica si accende in modo permanente.

Se il rasoio è acceso, la tacca rossa indicante il basso livello di carica lampeggia quando la capacità della batteria scende sotto al 20%. La carica rimanente sarà quindi sufficiente per 2 - 3 rasature.

Rasatura

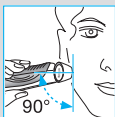
Per utilizzare il rasoio premere l'interruttore di accensione/spengimento ⑤.

- La testina oscillante del rasoio e le lamine flottanti seguono automaticamente ogni curva del viso.
- Per radere zone difficili (es. sotto al naso) scorrere indietro l'interruttore di blocco della testina oscillante ③ in modo da fissarla in determinata angolazione.
- Per regolare basette, baffi e barba far scorrere verso l'alto il tagliabasette estensibile ④.

Consigli per una rasatura perfetta

Per risultati di rasatura ottimali Braun consiglia di seguire 3 semplici passaggi:

1. Radersi sempre prima di lavarsi il viso.
2. Tenere sempre il rasoio ad angolo retto (90°) rispetto alla pelle.
3. Distendere la pelle e radersi in senso contrario a quello di crescita della barba.



Pulizia



La testina del rasoio può essere lavata sotto acqua corrente.

Attenzione: prima di lavare il rasoio sotto l'acqua corrente, scollegarlo dall'alimentazione elettrica.

Una pulizia regolare garantisce una rasatura migliore. Risciacquare la testina sotto l'acqua corrente dopo ogni rasatura è un modo semplice e veloce per mantenerla pulita:

- Accendere il rasoio (scollegato dal cavo) e risciacquare la testina sotto acqua calda corrente. È possibile utilizzare sapone liquido esente da sostanze abrasive. Rimuovere tutta la schiuma e lasciare il rasoio in funzione ancora per alcuni secondi.
- Successivamente spegnere il rasoio, premere il pulsante di rilascio ② per rimuovere il sistema di rasatura ① e lasciarlo asciugare.
- Se si pulisce regolarmente il rasoio sotto l'acqua, una volta alla settimana applicare al sistema di rasatura una goccia di olio lubrificante leggero.

In alternativa, pulire il rasoio con lo spazzolino in dotazione:

- Spegner il rasoio. Rimuovere il sistema di rasatura ① e batterlo leggermente su una superficie piana. Pulire la zona interna della testina oscillante con lo spazzolino. Non utilizzare lo spazzolino sul sistema di rasatura perché potrebbe danneggiarlo.

Per mantenere il rasoio in perfette condizioni

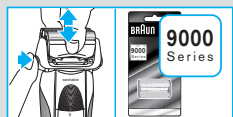
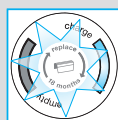
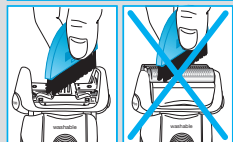
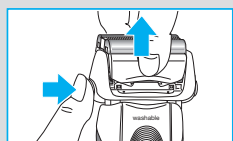
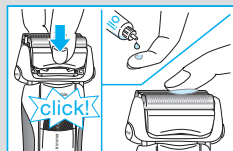
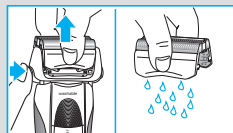
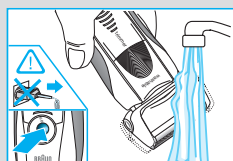
Sostituzione del sistema di rasatura / reset

Per mantenere le prestazioni al 100%, sostituire il sistema di rasatura ① quando il simbolo corrispondente si accende sul display del rasoio ⑦ (dopo circa 18 mesi) oppure quando il sistema è usurato.

Nel corso delle 7 rasature successive il simbolo di sostituzione ricorderà di sostituire il sistema di rasatura. Successivamente il rasoio effettuerà il reset automatico del display.

Una volta sostituito il sistema di rasatura, tenere premuto il pulsante di «reset» ⑥ con una penna a sfera per almeno 3 secondi e azzerare il contatore.

La spia di sostituzione lampeggia nel corso di questa operazione e si spegne una volta completato il reset. Il reset manuale può essere effettuato in qualsiasi momento.



Nota sull'impatto ambientale

Questo prodotto contiene batterie ricaricabili. Al fine di salvaguardare l'ambiente, terminata la vita utile del prodotto si prega di non smaltirlo fra i rifiuti domestici.

Per lo smaltimento rivolgersi a un Centro Assistenza Braun o agli appositi centri di raccolta predisposti a livello nazionale.



Con riserva di modifiche senza preavviso.

Questo prodotto è conforme alle Direttive Europee EMC 89/336/CEE e Bassa Tensione 73/23/CEE.



Per le specifiche elettriche vedere la stampigliatura sul set cavo speciale.

Garanzia

Braun fornisce una garanzia valevole per la durata di 2 anni dalla data di acquisto.

Nel periodo di garanzia verranno eliminati, gratuitamente, i guasti dell'apparecchio conseguenti a difetti di fabbrica o di materiali, sia riparando il prodotto sia sostituendo, se necessario, l'intero apparecchio.

Tale garanzia non copre: i danni derivanti dall'uso improprio del prodotto, la normale usura (ad esempio di lamina o blocco coltelli) conseguente al funzionamento dello stesso, i difetti che hanno un effetto trascurabile sul valore o sul funzionamento dell'apparecchio.

La garanzia decade se vengono effettuate riparazioni da soggetti non autorizzati o con parti non originali Braun.

Per accedere al servizio durante il periodo di garanzia, è necessario consegnare o far pervenire il prodotto integro, insieme allo scontrino di acquisto, ad un centro di assistenza autorizzato Braun.

Contattare il numero 02/6678623 per avere informazioni sul Centro di assistenza autorizzato Braun più vicino.