

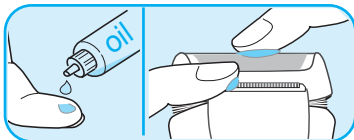
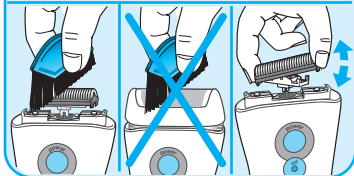
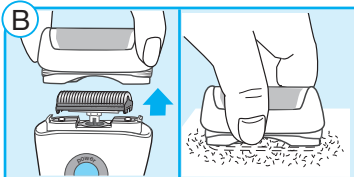
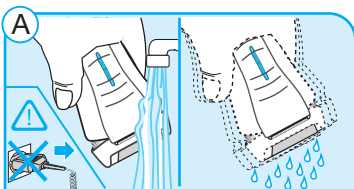
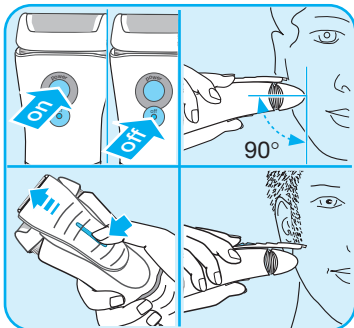
BRAUN

Series 1



130

Type 5683



Italiano

I nostri prodotti sono studiati per rispondere ai più elevati standard di qualità, funzionalità e design. Ci auguriamo che il Suo nuovo rasoio Braun soddisfi pienamente le Sue esigenze.

Attenzione

Il rasoio è dotato di uno speciale cavo di alimentazione dotato di un sistema integrato di sicurezza a basso voltaggio. Per evitare il rischio di scosse elettriche, non cercare di sostituirlo o di manipolarlo.

Questo elettrodomestico non è progettato per essere utilizzato da bambini o da persone con capacità fisiche o mentali ridotte, senza la supervisione di una persona responsabile della loro sicurezza. In generale, si raccomanda di tenere l'elettrodomestico fuori dalla portata dei bambini.

Descrizione

- 1 Copritestina
- 2 Lamina
- 3 Blocco coltelli
- 4 Tagliabasette
- 5 Tasto di accensione («power»)
- 6 Tasto di spegnimento («off»)
- 7 Presa di alimentazione
- 8 Cavo di alimentazione speciale

Rasatura

Premere il pulsante (5) per azionare il rasoio.

Per regolare le basette, i baffi o la barba, far scorrere in avanti il tagliabasette (4).

Consigli per una rasatura perfetta:

Per ottenere i migliori risultati, Braun raccomanda di seguire 3 semplici regole:

1. E' consigliabile radersi prima di lavarsi il viso.
2. Impugnare il rasoio mantenendo sempre la giusta angolazione (90°) rispetto alla pelle.
3. Tendere leggermente la pelle e radere in senso contrario alla direzione di crescita della barba.

Pulizia del rasoio



Questo apparecchio può essere lavato sotto l'acqua corrente del rubinetto.

Attenzione: staccare l'apparecchio dal cordone di alimentazione prima di lavare la testina sotto l'acqua.

Una pulizia regolare del rasoio assicura migliori prestazioni di rasatura:

- Dopo ogni rasatura, pulire la testina sotto l'acqua calda corrente (A). Un sapone naturale può essere utilizzato a patto che sia privo di particelle o sostanze abrasive. Risciacquare la schiuma in eccesso.
- Successivamente. Rimuovere la lamina (2) e il blocco coltelli (3) e lasciarli asciugare.
- Se il rasoio viene regolarmente lavato sotto l'acqua corrente è bene una volta alla settimana applicare una goccia d'olio per macchina da cucire sul tagliabasette (4) e sulla lamina (2).

Alternativamente è possibile pulire il rasoio usando lo spazzolino (B):

- Rimuovere la lamina ed appoggiarla su una superficie piana.

- Utilizzando lo spazzolino, pulire il blocco coltelli e l'area interna della testina. In ogni caso, non pulire la lamina con lo spazzolino per non danneggiarla.

Per mantenere il rasoio in perfette condizioni

Sostituzione delle parti radenti

Per mantenere il 100% di prestazioni di rasatura, sostituire lamina (2) e blocco coltelli (3) almeno ogni 18 mesi o prima se danneggiati. Sostituire entrambe le parti nello stesso momento per ottenere una rasatura più a fondo e con meno irritazioni.

(Lamina e Blocco coltelli: 11B)

Con riserva di modifiche senza preavviso.

Questo prodotto è conforme alle normative EMC come stabilito dalla direttiva CE 2004/108 e alla Direttiva Bassa Tensione (CE 2006/95).



Si raccomanda di non gettare il prodotto nella spazzatura al termine della sua vita utile. Per lo smaltimento, rivolgersi ad un qualsiasi Centro Assistenza Braun o ad un centro specifico.



Per le specifiche elettriche vedere la stampigliatura sul set cavo speciale.

Garanzia

Braun fornisce una garanzia valevole per la durata di 2 anni dalla data di acquisto.

Nel periodo di garanzia verranno eliminati, gratuitamente, i guasti dell'apparecchio conseguenti a difetti di fabbrica o di materiali, sia riparando il prodotto sia sostituendo, se necessario, l'intero apparecchio.

Tale garanzia non copre: i danni derivanti dall'uso improprio del prodotto, la normale usura (ad esempio di lamina o blocco coltelli) conseguente al funzionamento dello stesso, i difetti che hanno un effetto trascurabile sul valore o sul funzionamento dell'apparecchio.

La garanzia decade se vengono effettuate riparazioni da soggetti non autorizzati o con parti non originali Braun.

Per accedere al servizio durante il periodo di garanzia, è necessario consegnare o far pervenire il prodotto integro, insieme allo scontrino di acquisto, ad un centro di assistenza autorizzato Braun.

Contattare il numero 02/6678623 per avere informazioni sul Centro di assistenza autorizzato Braun più vicino.