

# BRAUN

## Series 7

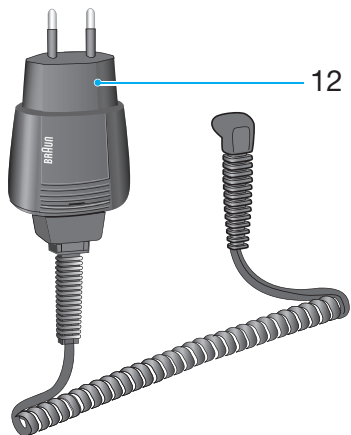
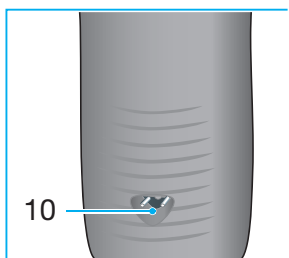
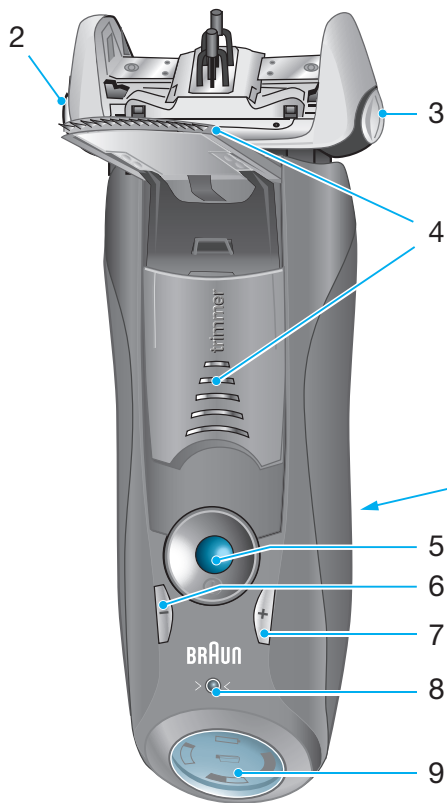


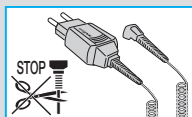
Type 5694  
Type 5695

[www.braun.com](http://www.braun.com)

730s-4

720s-4





I nostri prodotti sono progettati per rispondere ai più elevati standard di qualità, funzionalità e design. Ci auguriamo che il suo nuovo Braun soddisfi pienamente le sue esigenze.

## Attenzione

Il rasoio è dotato di un cavo di alimentazione speciale, che ha un sistema integrato di sicurezza a basso voltaggio. Per evitare il rischio di scosse elettriche, non cercare di sostituire o di manipolare nessuna parte del prodotto.

Questo elettrodomestico non è progettato per essere utilizzato da bambini o da persone con capacità fisiche o mentali ridotte, senza la supervisione di una persona responsabile della loro sicurezza. In generale, noi raccomandiamo di tenerlo fuori dalla portata dei bambini. I bambini dovrebbero essere controllati per accertarsi che non giochino con il dispositivo.

## Flacone olio lubrificante

Tenere fuori dalla portata dei bambini.

Non ingoiare.

Smaltire correttamente quando è vuoto.

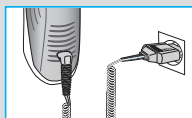
## Descrizione

- ① Sistema di rasatura a lamina e pettine radente integrato
- ② Pulsante di rilascio sistema di rasatura
- ③ Interruttore di blocco testina rasoio («lock»)
- ④ Tagliabasette estensibile
- ⑤ Interruttore accensione/spegnimento
- ⑥ (-) pulsante settaggio sensibili
- ⑦ (+) pulsante settaggio ad alta intensità
- ⑧ Pulsante di «reset»
- ⑨ Display rasoio
- ⑩ Presa elettrica rasoio
- ⑪ Custodia da viaggio
- ⑫ Set cavo speciale

## Carica del rasoio

La migliore temperatura ambiente per la ricarica oscilla tra 5 °C e 35 °C.

- Utilizzando il set cavo speciale ⑫, collegare il rasoio spento a una presa elettrica e caricarlo come minimo per un'ora.
- Una carica completa garantisce un'autonomia di 50 minuti senza utilizzare il cavo. L'autonomia può variare in funzione della ricrescita della barba.



- Se la batteria ricaricabile si è scaricata, è possibile radersi anche collegando il rasoio a una presa elettrica con il set cavo speciale.

## Display del rasoio ⑨

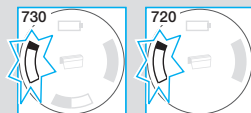
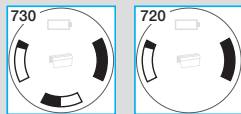
La spia verde lampeggia quando il rasoio è in carica o acceso.

Quando la batteria è completamente carica, il livello di carica «**1**» (720) / «**1**» «**2**» (730) resta permanentemente acceso, purchè il rasoio sia acceso o connesso ad una presa di corrente

### Modalità stand-by

(il rasoio è spento ma collegato alla corrente)  
Alcuni minuti dopo aver completato la carica, il rasoio passa in modalità stand-by: il display si spegne.

La spia rossa di basso livello carica «**1**» lampeggia indicando che la carica è scesa sotto al 20%, se il rasoio è acceso. La carica rimanente basta per 2 - 3 rasature.



## Personalizzare il proprio rasoio

Per adattare la testina alle proprie esigenze di comfort e per radere diverse parti del viso, è possibile selezionare la modalità (-) ⑥ e (+) ⑦. I diversi settaggi sono indicati dalla luce pilota incorporata nel tasto di accensione/spegnimento ⑤:

- blu scuro (per una rasatura profonda)
- blu chiaro (normal)
- bianco (per una rasatura accurata nelle aree sensibili del viso come ad esempio il collo)

Per una rasatura accurata e veloce si raccomanda il settaggio (+).

Quando si riaccenderà il rasoio la volta successiva, verrà automaticamente attivato l'ultimo settaggio utilizzato.



## Come utilizzare il rasoio

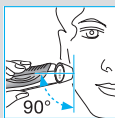
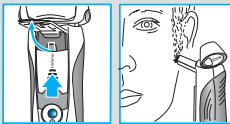
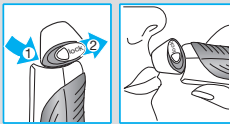
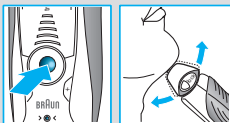
Per utilizzare il rasoio premere l'interruttore di accensione/spegnimento ⑤:

- Le lamine oscillanti del rasoio seguono automaticamente ogni curva del viso.
- Per radere zone difficili (es. sotto al naso) scorrere indietro l'interruttore di blocco della testina oscillante ③ in modo da fissarla in determinata angolazione.
- Per regolare basette, baffi e barba far scorrere verso l'alto il tagliabasette estensibile ④.

## Consigli per una rasatura perfetta

Per risultati di rasatura ottimali Braun consiglia di seguire 3 semplici passaggi:

1. Radersi sempre prima di lavarsi il viso.
2. Tenere sempre il rasoio ad angolo retto (90°) rispetto alla pelle.
3. Distendere la pelle e radersi in senso contrario a quello di crescita della barba.



## Pulizia

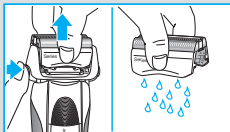
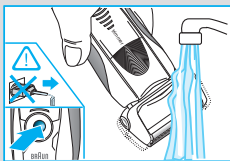


La testina del rasoio può essere lavata sotto acqua corrente.

Attenzione: prima di lavare il rasoio sotto l'acqua corrente, scollegarlo dall'alimentazione elettrica.

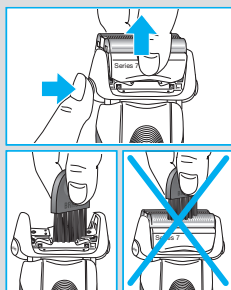
Una pulizia regolare garantisce le migliori performance di rasatura. Risciacquare la testina radente sotto l'acqua corrente è un metodo facile e veloce per tenerla pulita.

- Accendere il rasoio (scollegato dal cavo) e risciacquare la testina sotto acqua calda corrente. È possibile utilizzare sapone liquido esente da sostanze abrasive. Rimuovere tutta la schiuma e lasciare il rasoio in funzione ancora per alcuni secondi.
- Successivamente spegnere il rasoio, premere il pulsante di rilascio ② per rimuovere il sistema di rasatura ① e lasciarlo asciugare.
- Se si pulisce regolarmente il rasoio sotto l'acqua, una volta alla settimana applicare al sistema di rasatura una goccia di olio lubrificante leggero.



In alternativa, pulire il rasoio con lo spazzolino in dotazione:

- Spegnerlo il rasoio. Rimuovere il sistema di rasatura ① e batterlo leggermente su una superficie piana. Pulire la zona interna della testina oscillante con lo spazzolino. Non utilizzare lo spazzolino sul sistema di rasatura perché potrebbe danneggiarlo.



## Per mantenere il rasoio in perfette condizioni

### Sostituzione del sistema di rasatura / reset

Per mantenere le prestazioni al 100%, sostituire il sistema di rasatura ① quando il simbolo corrispondente si accende sul display del rasoio ⑨ (dopo circa 18 mesi) oppure quando il sistema è usurato.



Nel corso delle 7 rasature successive il simbolo di sostituzione ricorderà di sostituire il sistema di rasatura. Successivamente il rasoio effettuerà il reset automatico del display.

Una volta sostituito il sistema di rasatura, tenere premuto il pulsante di «reset» ⑧ e con una penna a sfera per almeno 3 secondi e azzerare il contatore.

La spia di sostituzione lampeggia nel corso di questa operazione e si spegne una volta completato il reset. Il reset manuale può essere effettuato in qualsiasi momento.



## Accessori

Disponibili presso il proprio rivenditore o i Centri Assistenza Braun:

- **Sistema di rasatura a lamina e pettine radente 70S**

## Nota sull'impatto ambientale

Questo prodotto contiene batterie ricaricabili. Al fine di salvaguardare l'ambiente, terminata la vita utile del prodotto si prega di non smaltirlo fra i rifiuti domestici.

Per lo smaltimento rivolgersi a un Centro Assistenza Braun o agli appositi centri di raccolta predisposti a livello nazionale.



Con riserva di modifiche senza preavviso.

Per le specifiche elettriche vedere la stampigliatura sul set cavo speciale.

### **Garanzia**

Braun fornisce una garanzia valevole per la durata di 2 anni dalla data di acquisto.

Nel periodo di garanzia verranno eliminati, gratuitamente, i guasti dell'apparecchio conseguenti a difetti di fabbrica o di materiali, sia riparando il prodotto sia sostituendo, se necessario, l'intero apparecchio.

Tale garanzia non copre: i danni derivanti dall'uso improprio del prodotto, la normale usura (ad esempio di lamina o blocco coltelli) conseguente al funzionamento dello stesso, i difetti che hanno un effetto trascurabile sul valore o sul funzionamento dell'apparecchio.

La garanzia decade se vengono effettuate riparazioni da soggetti non autorizzati o con parti non originali Braun.

Per accedere al servizio durante il periodo di garanzia, è necessario consegnare o far pervenire il prodotto integro, insieme allo scontrino di acquisto, ad un centro di assistenza autorizzato Braun.

Contattare [www.service.braun.com](http://www.service.braun.com) o il numero 02/6678623 per avere informazioni sul Centro di assistenza autorizzato Braun più vicino.