

BRAUN

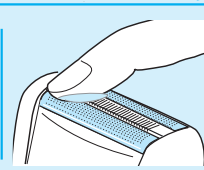
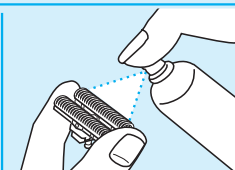
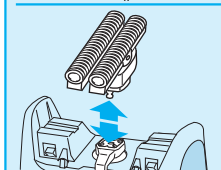
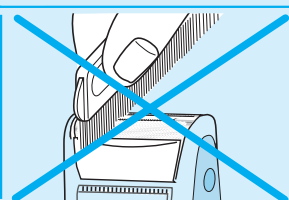
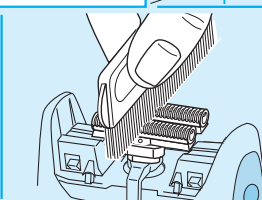
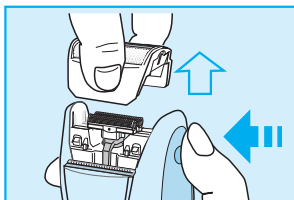
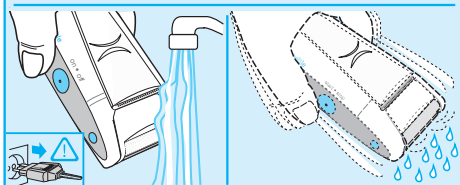
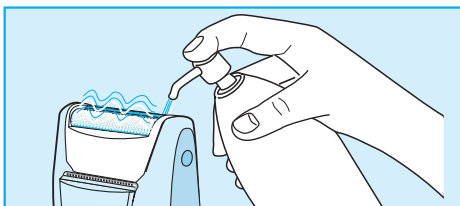
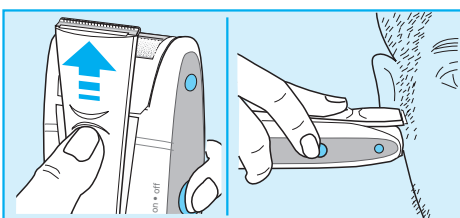
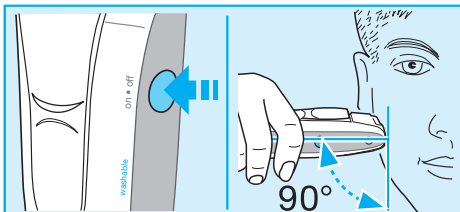
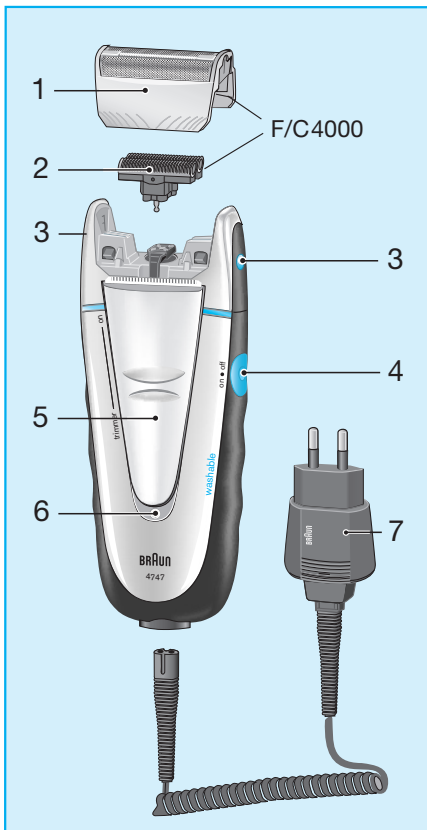
4747



TriControl S

Type 5716

www.braun.com/register



Italiano

I nostri prodotti sono progettati per rispondere ai più elevati standard di qualità, funzionalità e design. Ci auguriamo che il suo nuovo rasoio Braun soddisfi pienamente le sue esigenze.

Avvertenza

Il rasoio è dotato di uno speciale cavo di ricarica munito di un adattatore di sicurezza a basso voltaggio. Non cambiare o alterare nessuna delle sue parti per evitare il rischio di scosse elettriche.

Descrizione

- 1 Lamina
- 2 Blocco coltelli
- 3 Pulsante di rilascio della lamina
- 4 Pulsante di accensione e spegnimento («on/off»)
- 5 Regolabarba
- 6 LED di ricarica
- 7 Speciale cavo di ricarica

Come caricare il rasoio

La temperatura ottimale per la ricarica è compresa tra 15 °C e 35 °C.

- Utilizzando lo speciale cavo di ricarica, collegare il rasoio alla presa di corrente (con il motore spento).
- Alla prima ricarica del rasoio, lasciarlo collegato continuamente alla presa di corrente per 8 ore.
- Non appena il rasoio comincia a ricaricarsi, si accenderà la spia (6).
- Quando il rasoio è completamente carico, può essere utilizzato normalmente fin quando non è completamente scarico. Quindi, ricaricarlo nuovamente.
- Una carica completa può fornire fino a 30 minuti di rasatura senza cavo, a seconda del grado di lunghezza della barba. In ogni caso, la massima capacità delle batterie del rasoio viene raggiunta solo dopo diversi cicli di carica/scarica.
- Se le batterie del rasoio sono completamente scariche, è possibile radersi colle-

gando direttamente il rasoio alla presa di corrente con lo speciale cavo di ricarica.

Rasatura

Premere il tasto di accensione (4) e accendere il rasoio.

Regolarbarba: Quando il regolabarba (5) viene attivato consente la regolazione di basette e baffi.

Consigli per una rasatura perfetta

- E' consigliabile radersi prima di lavare il viso dal momento che la pelle risulta meno elastica dopo essere stata bagnata.
- Impugnare il rasoio mantenendo la giusta angolazione (90°) rispetto alla pelle. Tendere leggermente la pelle e radere in senso contrario alla direzione della crescita della barba.
- Per mantenere il 100% delle prestazioni del rasoio, sostituire la lamina e il blocco coltelli ogni 18 mesi, anche prima se risultano usurati.

Pulizia



Questo apparecchio può essere lavato sotto acqua corrente di rubinetto.

Attenzione: staccare l'apparecchio dal cordone di alimentazione prima di pulirlo con l'acqua

Una pulizia regolare del rasoio assicura migliori prestazioni di rasatura. Risciacquare la testina del rasoio sotto l'acqua calda dopo ogni rasatura è un modo facile e veloce per mantenerla pulita:

- Accendere il rasoio (non collegato alla presa di corrente) e risciacquare la testina sotto l'acqua calda. Di tanto in tanto utilizzare sapone liquido naturale senza corpuscoli o sostanze abrasive. Sciacquare bene via la schiuma.

- Spegner il rasoio e premere il tasto di rilascio della lamina. Togliere lamina e blocco coltelli e lasciarli ad asciugare.
- Utilizzare settimanalmente olio lubrificante sul tagliabasette e sulla lamina se il rasoio viene pulito regolarmente con acqua corrente.

In alternativa, è possibile pulire il rasoio utilizzando la spazzolina in dotazione:

- Spegner il rasoio, premere il tasto di rilascio della lamina e rimuovere la lamina.
- Utilizzando la spazzolina, pulire il blocco coltelli e l'interno della testina. Non utilizzare la spazzolina per pulire la lamina dal momento che potrebbe danneggiarla.

Mantenere il rasoio in perfetta forma

Ogni 4 settimane, pulire il blocco coltelli con i prodotti per la pulizia Braun.

Mantenere le batterie ricaricabili in buono stato

Al fine di mantenere le batterie ricaricabili al massimo della loro capacità, il rasoio deve essere completamente scaricato e ricaricato ogni 6 mesi circa. Non esporre il rasoio a temperature superiori a 50 °C per lunghi periodi di tempo.

Sostituzione delle parti radenti

Per mantenere il 100% delle prestazioni del rasoio, sostituire la lamina e il blocco coltelli ogni 18 mesi, o anche prima se risultano usurati. Sostituire entrambe le parti allo stesso tempo per una rasatura più a fondo e con meno irritazioni.

(Il codice identificativo della lamina e del blocco coltelli è: 4000)

Tutela dell'ambiente

Il prodotto contiene batterie ricaricabili. Nel rispetto dell'ambiente non gettare le batterie usate insieme ai normali rifiuti domestici, ma utilizzare gli appositi contenitori o riconsegnarle al più vicino Centro di Assistenza Braun.



Soggetto a cambiamenti senza preavviso.

Questo prodotto è conforme alle normative EMC come stabilito dalla direttiva CEE 89/336 e alla Direttiva Bassa Tensione (CEE 73/23).



Specifiche elettriche: vedere indicazioni sullo speciale cavo di ricarica.

Garanzia

Braun fornisce una garanzia valevole per la durata di 2 anni dalla data di acquisto.

Nel periodo di garanzia verranno eliminati, gratuitamente, i guasti dell'apparecchio conseguenti a difetti di fabbrica o di materiali, sia riparando il prodotto sia sostituendo, se necessario, l'intero apparecchio.

Tale garanzia non copre: i danni derivanti dall'uso improprio del prodotto, la normale usura (ad esempio di lamina o blocco coltelli) conseguente al funzionamento dello stesso, i difetti che hanno un effetto trascurabile sul valore o sul funzionamento dell'apparecchio. La garanzia decade se vengono effettuate riparazioni da soggetti non autorizzati o con parti non originali Braun.

Per accedere al servizio durante il periodo di garanzia, è necessario consegnare o far pervenire il prodotto integro, insieme allo scontrino di acquisto, ad un centro di assistenza autorizzato Braun.

Contattare il numero 02/6678623 per avere informazioni sul Centro di assistenza autorizzato Braun più vicino.