

# BRAUN

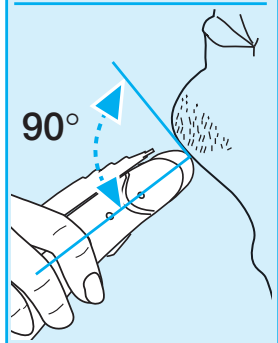
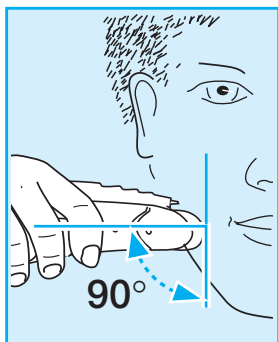
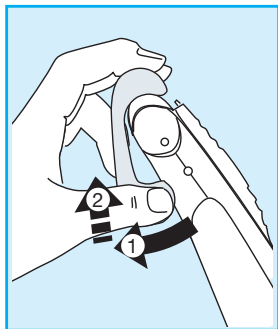
## FreeControl

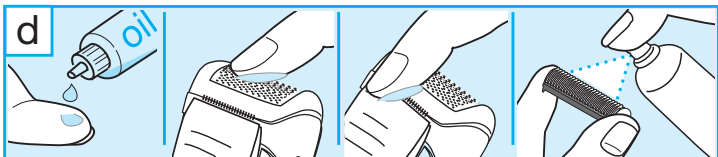
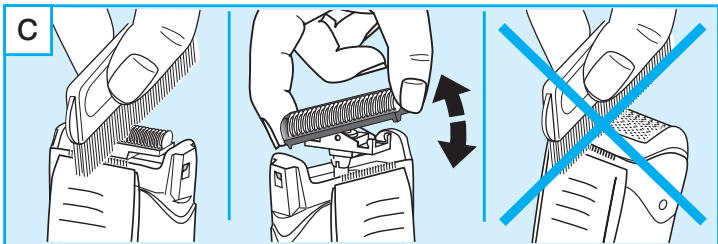
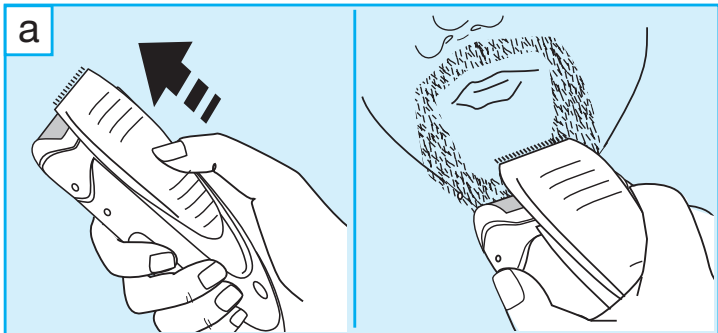
1715



Type 5727

[www.braun.com/register](http://www.braun.com/register)





## Italiano

I nostri prodotti sono progettati per rispondere ai più elevati standard di qualità, funzionalità e design. Ci auguriamo che il suo nuovo rasoio Braun soddisfi pienamente le sue esigenze.

### Avvertenza

Il rasoio è dotato di uno speciale cavo di ricarica con un adattatore a basso voltaggio integrato. Non cambiare o alterare nessuna delle sue parti per evitare il rischio di scosse elettriche.

## Descrizione

- 1 Coprilamina
- 2 Lamina
- 3 Blocco coltelli
- 4 Tagliabasette
- 5 Tasto acceso/spento
- 6 Cavo di ricarica

## Rasatura

Togliere il coprilamina (1). Premere il tasto di accensione (5) e accendere il rasoio. La lamina oscillante si adatterà automaticamente ai profili del viso per una rasatura dolce e profonda.

Se si avesse una barba cresciuta da alcuni giorni, è opportuno prepararsi alla rasatura utilizzando il tagliabasette (4) per accorciare i peli più lunghi. Completare quindi la rasatura normalmente con la lamina del rasoio.

### Regolazione

Estrarre il tagliabasette (a). Una volta attivato, esso consente la regolazione di basette, baffi, pizzini e barbe corte.

#### Consigli per una rasatura perfetta

- E' consigliabile radersi prima di lavare il viso dal momento che la pelle risulta meno elastica dopo essere stata bagnata.
- Impugnare il rasoio mantenendo la giusta angolazione (90°) rispetto alla pelle. Tendere leggermente la pelle e radere in senso contrario alla direzione della crescita della barba.
- Per mantenere il 100% delle prestazioni del rasoio, sostituire la lamina e il blocco coltelli ogni 18 mesi, anche prima se risultano usurati.

## Pulizia



Questo apparecchio può essere lavato sotto acqua corrente di rubinetto.

Attenzione: staccare l'apparecchio dal cordone di alimentazione prima di pulirlo con l'acqua.

Una pulizia regolare del rasoio assicura migliori prestazioni di rasatura (b):

- Risciacquare la testina del rasoio sotto l'acqua calda dopo ogni rasatura. Si può utilizzare sapone liquido naturale senza corpuscoli o sostanze abrasive. Sciacquare bene via la schiuma.
- Rimuovere la lamina e il blocco coltelli e lasciarli ad asciugare.

In alternativa, è possibile pulire il rasoio utilizzando la spazzolina in dotazione (c):

- Rimuovere la lamina.
- Utilizzando la spazzolina, pulire il blocco coltelli e l'interno della testina. Non utilizzare la spazzolina per pulire la lamina dal momento che potrebbe danneggiarla.

## Mantenere il rasoio in perfetta forma

Ogni 4 settimane, pulire il blocco coltelli con i prodotti per la pulizia Braun. Lubrificare blocco coltelli e tagliabasette con una goccia d'olio da macchina (d).

### Sostituzione delle parti radenti

Per mantenere il 100% delle prestazioni del rasoio, sostituire la lamina e il blocco coltelli ogni 18 mesi, o anche prima se risultano usurati. Sostituire entrambe le parti allo stesso tempo per una rasatura più a fondo e con meno irritazioni. (Il codice identificativo della lamina e del blocco coltelli è: Serie 1000)

Salvo cambiamenti senza preavviso.

Questo prodotto è conforme alle normative EMC come stabilito dalla direttiva CEE 89/336 e alla Direttiva Bassa Tensione (CEE 73/23).



Specifiche elettriche: vedere indicazioni sullo speciale cavo di ricarica.

Onde tutelare l'ambiente, non buttate l'apparecchio tra i normali rifiuti al termine della sua vita utile, ma portatelo presso i punti di raccolta specifici per questi rifiuti previsti dalla normativa vigente.

