

BRAUN

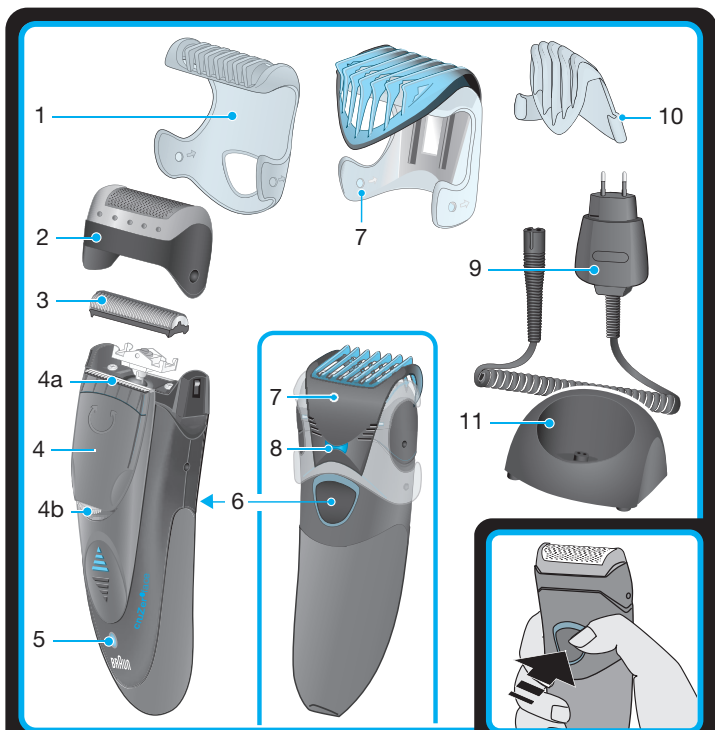
cruZer
FACE



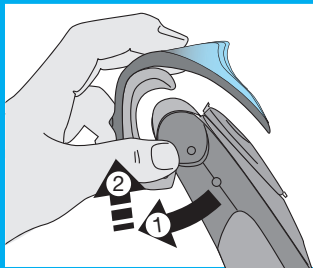
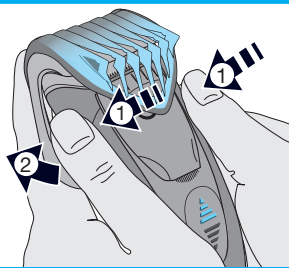
Type 5730

www.braun.com

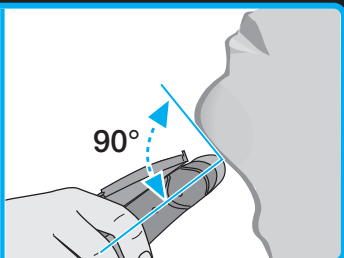
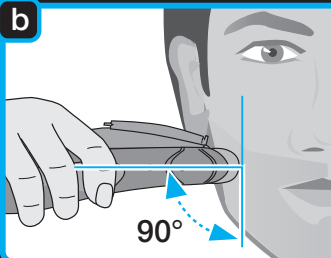
cruZer **6**
face



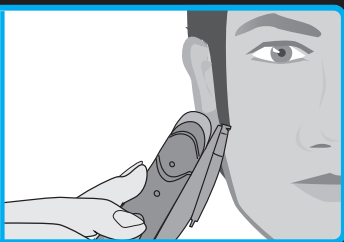
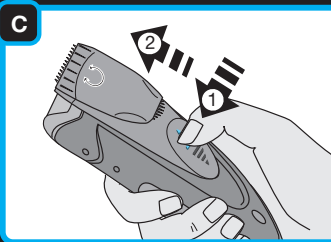
a



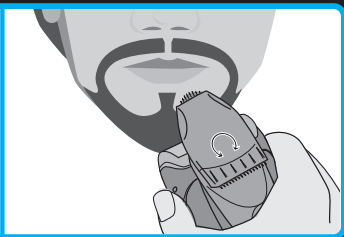
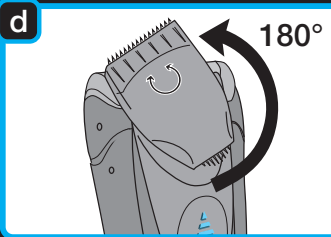
b



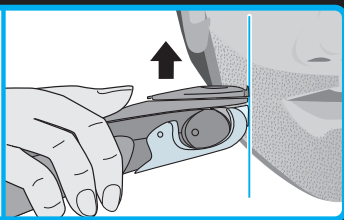
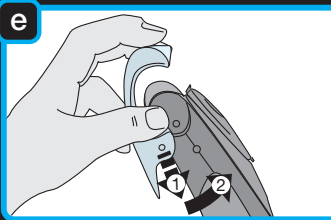
c

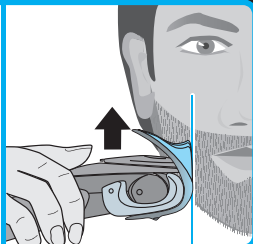
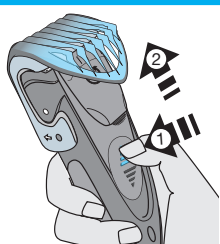
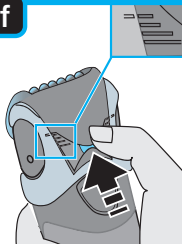
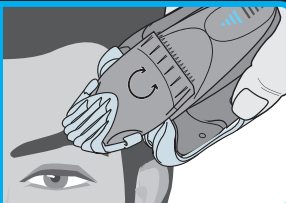
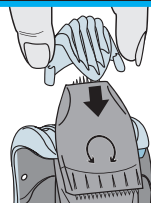
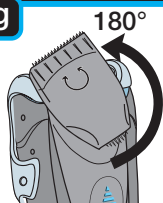
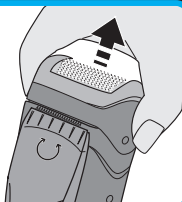
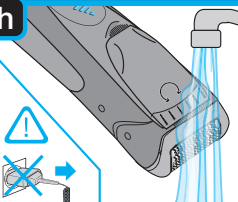
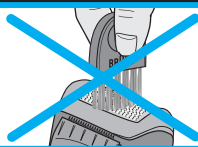


d



e



f**g****h****i****j**

Italiano

I nostri prodotti sono studiati per rispondere ai più elevati standard di qualità, funzionalità e design. Ci auguriamo che il suo nuovo rasoio Braun soddisfi pienamente le sue esigenze.

Attenzione

Il rasoio è provvisto di uno speciale cavo di alimentazione dotato di un sistema integrato di sicurezza a basso voltaggio. Per evitare il rischio di scosse elettriche, non cercare di sostituirlo o manipolarlo.

Non radere utilizzando una lamina o un cavo danneggiato.

Questo elettrodomestico non è progettato per essere utilizzato da bambini o da persone con capacità fisiche o mentali ridotte, senza la supervisione di una persona responsabile della loro sicurezza. In generale, noi raccomandiamo di tenerlo fuori dalla portata dei bambini. I bambini dovrebbero essere controllati per accertarsi che non giochino con il dispositivo.

Per l'utilizzo in altre zone del corpo, si prega di assicurarsi che la pelle è tesa. Per motivi igienici, non condividere questo apparecchio con altre persone.

Bottiglia olio

Tenere fuori dalla portata dei bambini. Non inghiottire. Non applicare su occhi. Una volta terminata, smaltire la bottiglia nella maniera più appropriata.

Descrizione

- 1 Pettine per barba di 3 giorni e cappuccio protettivo
- 2 Lamina
- 3 Blocco coltelli
- 4 Rifinitore girevole a due lati
- 4a Rifinitore largo (28 mm)
- 4b Rifinitore stretto (14 mm)
- 5 LED di ricarica
- 6 Tasto di accensione/spegnimento
- 7 Pettine distanziatore regolabile
- 8 Selezionatore della lunghezza della barba
- 9 Cavo di alimentazione
- 10 Pettine di precisione
- 11 Base di ricarica

Caricare il rasoio

La migliore temperatura ambientale per caricare il rasoio è tra 15 °C e 35 °C. Non esporre il rasoio a temperature superiori ai 50 °C per periodi di tempo prolungati.

- Usando il cavo di alimentazione, collegare il rasoio alla presa di corrente con il motore spento.
- Quando si utilizza il rasoio per la prima volta o quando non lo si è utilizzato per alcuni mesi, dovrà essere ricaricato ininterrottamente per 4 ore.
- L'indicatore di ricarica (5) mostra che il rasoio è in fase di ricarica. L'indicatore si spegne quando la batteria è completamente carica. La luce ad intermittenza, dopo un pò, indica che la batteria ha raggiunto la sua massima carica. Questo potrebbe anche succedere quando si ricarica la batteria dopo che è stata scaricata completamente.
- Una carica completa può fornire fino a 30 minuti di rasatura senza cavo, a seconda della lunghezza e del tipo di barba da radere.
- Una volta che la batteria del rasoio è completamente carica, utilizzare il rasoio normalmente fino a che la batteria non risulti di nuovo scarica. Quindi ricaricarla completamente. Le ricariche successive richiederanno circa 1 ora.
- Il massimo livello di carica della batteria sarà raggiunto solo dopo alcuni cicli di carica/scarica.
- La ricarica veloce di 5 minuti è sufficiente per una rasatura.

Rasatura

Innanzitutto, rimuovi il pettine distanziatore regolabile (7): utilizzando i pollici, premere sulla parte esterna del pettine distanziatore regolabile sfilandolo nella direzione indicata dalla freccia (a). Accendere il rasoio con il tasto accensione/spegnimento (6). La lamina oscillante si adatta automaticamente al profilo del viso per un' accurata e dolce rasatura.

Consigli per una rasatura perfetta:

- E' consigliabile radersi prima di lavarsi il viso.
- Impugnare il rasoio mantenendo sempre la giusta angolazione (90°) rispetto alla pelle (b).
- Tendere leggermente la pelle e radere in senso contrario alla direzione di crescita della barba.
- Prima di utilizzare il rasoio, se sono passati alcuni giorni dall'ultima rasatura, utilizzare il rifinitore largo (4a) per tagliare i peli più lunghi. Per una rasatura profonda ed una pelle morbida, terminare utilizzando il rasoio.

- Per mantenere il 100% di prestazioni di rasatura, sostituire lamina e blocco coltelli almeno ogni 18 mesi o prima se danneggiati.



Il rasoio è indicato anche per un uso nella vasca o sotto la doccia. Per ragioni di sicurezza può essere utilizzato solamente con il filo non attaccato alla corrente.

Rifinisci

Utilizzo del rifinitore girevole a due lati

Il rifinitore largo (4a) rade e rifinisce aree di viso più grandi (c). E' ideale per rifinire basette, baffi e barba corta. Il rifinitore grande é dotato di cuscinetti di sicurezza e di una striscia che permette al rasoio di scivolare sulla pelle senza irritazioni e più facilmente. Premere sulle righe blu per estrarre il rifinitore girevole a due lati (4). Tirando la pelle, guidare il rifinitore largo nella direzione opposta a quella della crescita dei peli.

Il rifinitore stretto (4b) definisce i contorni con precisione (d) ed é ideale per definire i contorni. Per utilizzarlo, estrarre il rifinitore girevole a due lati (4) e girarlo di 180°.

L'utilizzo frequente del rifinitore girevole a due lati può ridurre la capacità delle batterie del rasoio.

Regola

Utilizzo degli accessori per regolare la barba (1), (7) e (10)

Apporre l'accessorio per regolare la barba sulla lamina del rasoio (2) oppure sul rifinitore girevole a due lati (4) e premere sul rasoio inserendo l'accessorio fino a che non si sente uno scatto (e).

Pettine per barba di 3 giorni e cappuccio protettivo (1): Questo accessorio é stato disegnato per creare un look con barba corta e per mantenerlo costante.

- Posizionare l'accessorio sulla lamina del rasoio (2) ed estrarre il rifinitore girevole a due lati (4). Accendere il rasoio ed utilizzare l'apparecchio come illustrato nella figura (e). L'accessorio assicura il mantenimento dell'angolazione ottimale del rasoio sulla pelle.

Pettine distanziatore regolabile (7): questo accessorio é ideale per regolare la barba e mantenerla ad un livello di lunghezza costante.

- Posizionare l'accessorio sulla lamina del rasoio (2) e selezionare la lunghezza della barba al livello desiderato. Posizionare il selezionatore

della lunghezza (8) alla lunghezza desiderata (f) (le lunghezze disponibili sono: 1.2 mm / 2.8 mm / 4.4 mm / 6 mm). Estrarre il rifinitore girevole a due lati (4)

- Accendere il rasoio con il tasto on/off e radere in direzione opposta alla crescita dei peli, guidando la parte trasparente del pettine sulla pelle (f).

Pettine di precisione (10): questo accessorio é ideale per regolare le sopracciglia (circa 3 mm).

- E' raccomandato di posizionare il pettine per barba di 3 giorni e cappuccio protettivo (1) sulla lamina del rasoio (2) quando si utilizza il pettine di precisione.
- Posizionare l'accessorio sul rifinitore stretto esteso (4b) (g).
- Accendere il rasoio e radere in direzione opposta alla crescita dei peli (g).

Pulizia del rasoio

Una pulizia regolare del rasoio assicura migliori prestazioni di rasatura. Sciacquare sotto l'acqua corrente la testina del rasoio dopo ogni rasatura é un modo facile e veloce per mantenerlo pulito:

- Accendere il rasoio (scollegato dal cavo di corrente) e lavare la testina sotto l'acqua corrente calda (h). Un sapone naturale può essere utilizzato a patto che sia privo di particelle o sostanze abrasive. Risciacquare via la schiuma lasciando il rasoio acceso ancora per qualche secondo.
- Successivamente, spegnere il rasoio, rimuovere la lamina ed il blocco coltelli e lasciarli ad asciugare.
- Se il rasoio viene lavato regolarmente sotto acqua corrente, é bene una volta alla settimana applicare una goccia di olio per macchina da cucire sui rifinitori (4a, 4b) e sulla lamina del rasoio (i).

Alternativamente, é possibile pulire il rasoio utilizzando la spazzola che é stato fornita (j):

- Spegnere il rasoio. Rimuovere la lamina del rasoio.
- Utilizzando la spazzola, pulire il blocco coltelli e l'area interna della testina. Non pulire la lamina del rasoio con la spazzola per non danneggiarla.

Per mantenere il rasoio in perfette condizioni

Sostituzione delle parti radenti

Per mantenere il 100% di prestazioni del rasoio, sostituire lamina e blocco coltelli almeno ogni 18 mesi, o prima se danneggiati. Sostituire entrambe le parti nello stesso momento per una rasatura più a fondo e con meno irritazioni. (Lamina e blocco coltelli: 10B)

Manutenzione delle batterie ricaricabili

Per mantenere la capacità ottimale delle batterie ricaricabili, il rasoio deve essere completamente scaricato (radendosi) almeno una volta ogni 6 mesi circa. Una volta scarico, ricaricare il rasoio fino alla ricarica massima.

Protezione dell'ambiente

Il prodotto contiene batterie ricaricabili. Nel rispetto dell'ambiente non gettare le batterie usate insieme ai normali rifiuti domestici, ma utilizzare gli appositi contenitori o riconsegnarle al più vicino Centro di Assistenza Braun.



Salvo cambiamenti senza preavviso.

Specifiche elettriche: vedere indicazioni sullo speciale cavo di ricarica.

Garanzia

Braun fornisce una garanzia valevole per la durata di 2 anni dalla data di acquisto.

Nel periodo di garanzia verranno eliminati, gratuitamente, i guasti dell'apparecchio conseguenti a difetti di fabbrica o di materiali, sia riparando il prodotto sia sostituendo, se necessario, l'intero apparecchio.

Tale garanzia non copre: i danni derivanti dall'uso improprio del prodotto, la normale usura (ad esempio di lamina o blocco coltelli) conseguente al funzionamento dello stesso, i difetti che hanno un effetto trascurabile sul valore o sul funzionamento dell'apparecchio.

La garanzia decade se vengono effettuate riparazioni da soggetti non autorizzati o con parti non originali Braun.

Per accedere al servizio durante il periodo di garanzia, è necessario consegnare o far pervenire il prodotto integro, insieme allo scontrino di acquisto, ad un centro di assistenza autorizzato Braun.

Contattare www.service.braun.com o il numero 02/6678623 per avere informazioni sul Centro di assistenza autorizzato Braun più vicino.