

BRAUN

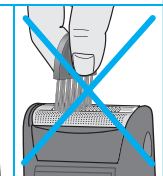
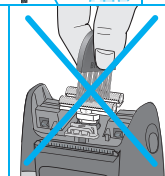
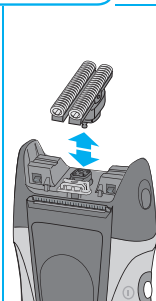
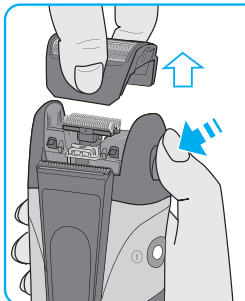
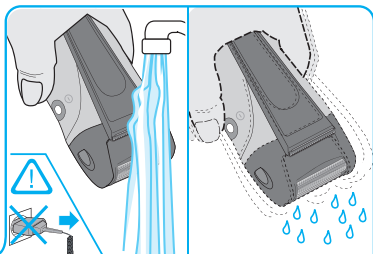
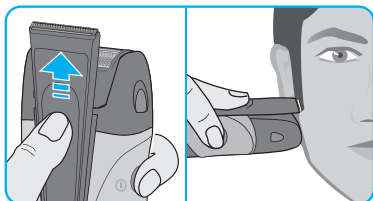
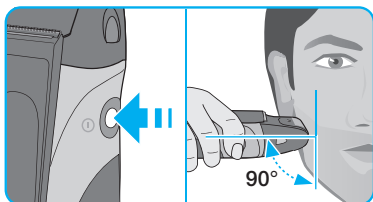
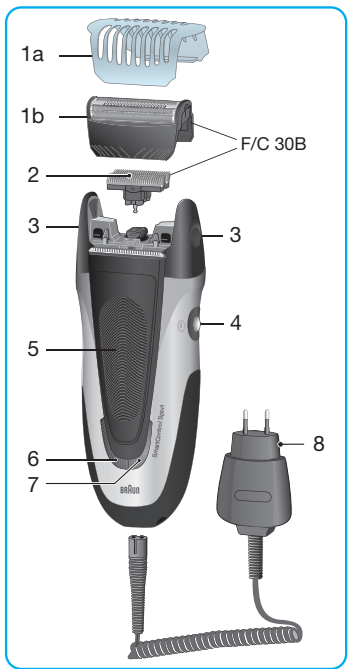
SmartControl



Type 5742
Type 5743

www.braun.com

Pro
Sport
Classic



Italiano

I nostri prodotti sono stati progettati per raggiungere i più elevati standard di qualità, funzionalità e design. Speriamo che tu possa apprezzare il tuo nuovo rasoio Braun.

Attenzione

Il rasoio è dotato di uno speciale cavo di ricarica con un adattatore a basso voltaggio integrato. Non cambiare o alterare nessuna delle sue parti per evitare il rischio di scosse elettriche.

Non utilizzare mai il rasoio con lamina o cavo di ricarica danneggiati.

Questo elettrodomestico non è progettato per essere utilizzato da bambini o da persone con capacità fisiche o mentali ridotte, senza la supervisione di una persona responsabile della loro sicurezza. In generale, si raccomanda di tenere l'elettrodomestico fuori dalla portata dei bambini.

Bottiglia olio

Tenere fuori dalla portata dei bambini. Non ingerire. Smaltire propriamente il prodotto una volta ultimato.

Descrizione

- 1a Coprilamina
- 1b Lamina del rasoio
- 2 Blocco coltelli
- 3 Tasto per rilascio lamina
- 4 Tasto acceso/spento
- 5 Regola barba lunga
- 6 Spia di ricarica (verde)
- 7 Spia batteria scarica (rosso) (solo modello Pro)
- 8 Speciale cavo di ricarica

Come caricare il rasoio

La temperatura ottimale per la ricarica è compresa tra 15 °C e 35 °C.

- Alla prima ricarica del rasoio o quando non si utilizza il rasoio per alcuni mesi, lasciarlo collegato continuamente alla presa di corrente per 4 ore.
- La spia di ricarica mostra che l'elettrodomestico è in fase di ricarica. Quando le batterie del rasoio sono completamente cariche, la luce verde si illuminerà ad intermittenza. Questo indica che la batteria viene mantenuta alla sua massima capacità. Questo può anche avvenire per un breve periodo quando si ricarica una batteria completamente scarica.
- Quando il rasoio è completamente carico, può essere utilizzato normalmente fin quando non è completamente scarico. Quindi, ricaricarlo nuovamente. Le ricariche successive dureranno circa 1 ora.

- La massima capacità della batteria può fornire fino a 40 minuti di rasatura senza cavo, a seconda del grado di lunghezza della barba. La massima capacità della batteria viene raggiunta solo dopo diversi cicli di carica/scarica.
- La spia rossa (7) (solo modello Pro) si illumina quando la batteria è quasi completamente scarica. Dovresti essere in grado di ultimare la rasatura.
- Se le batterie sono scariche, è possibile radersi collegando direttamente il rasoio alla presa di corrente con attraverso lo speciale cavo di rete.
- Una ricarica rapida da 5 minuti è sufficiente per una rasatura.

Rasatura

Innanzitutto, togliere il coprilamina (1a). Premere il tasto di accensione (4) per accendere il rasoio.

Regolarbarba

Per regolare le basette, baffi o barba, estrarre il regolabarba (5) verso l'alto. Rimuovere il coprilamina (1a).

Consigli per una perfetta rasatura

Per ottenere dei risultati di rasatura perfetti, Braun raccomanda di seguire questi 3 semplici passaggi:

1. Radersi prima di lavare il viso
2. Impugnare sempre il rasoio mantenendo la giusta angolazione (90°) rispetto alla pelle.
3. Tendere leggermente la pelle e radere in senso contrario alla direzione della crescita della barba.

Pulizia



Il rasoio può essere lavato sotto acqua corrente di rubinetto.

Attenzione: Staccare l'apparecchio dal cavo di alimentazione prima di essere pulito con acqua.

Una pulizia regolare del rasoio assicura migliori prestazioni di rasatura.

Risciacquare la testina del rasoio sotto acqua corrente dopo ogni rasatura è un modo facile e veloce per mantenerla pulita:

- Accendere il rasoio (ricaricabile senza fili) e risciacquare la testina sotto l'acqua calda. Potresti anche utilizzare del sapone liquido naturale senza corpuscoli o sostanze abrasive. Sciacquare bene via la schiuma e lasciare il rasoio acceso per pochi secondi.
- Poi, spegnere il rasoio e premere il tasto per rilasciare la lamina (3). Rimuovere la lamina ed il blocco coltelli. Lasciare poi le singole parti ad asciugare.

In alternativa, è possibile pulire il rasoio utilizzando la spazzolina in dotazione:

- Spegnere il rasoio, rimuovere la lamina ed il blocco coltelli e poggiarli su una superficie. Utilizzando la spazzolina, pulire l'area interna della testina del rasoio. Non utilizzare la spazzolina per pulire la lamina ed il blocco coltelli dal momento che potrebbero danneggiarsi.

Mantenere il rasoio in perfetta forma

Se pulisci regolarmente il rasoio sotto acqua corrente, una volta a settimana lubrificare la lamina ed il regola barba lunga con una goccia d'olio da macchina.

Mantenere le batterie in buono stato

Al fine di mantenere le batterie ricaricabili al massimo della loro capacità, il rasoio deve essere completamente scaricato (rasandosi) ogni 6 mesi circa. Quindi ricaricare il rasoio fino a piena capacità. Non esporre il rasoio a temperature superiori a 50° per lunghi periodi di tempo.

Sostituzione delle parti radenti

Per mantenere il 100% delle prestazioni del rasoio, sostituire la lamina ed il blocco coltelli ogni 18 mesi, o anche prima se risultano usurati. Sostituire entrambe le parti allo stesso tempo per una rasatura più a fondo e con meno irritazioni. (Lamina rasoio e blocco coltelli: 30B)

Protezione dell'ambiente

Questo prodotto contiene batterie ricaricabili. Nel rispetto dell'ambiente, non gettare le batterie usate insieme ai normali rifiuti domestici al termine del normale ciclo di vita del prodotto. Consegnare il prodotto al più vicino Centro di Assistenza Braun oppure agli appropriati centri di raccolta del tuo Paese.



Salvo cambiamenti senza preavviso.

Specifiche elettriche: vedere indicazioni sullo speciale cavo di ricarica.

Garanzia

Braun fornisce una garanzia valevole per la durata di 2 anni dalla data di acquisto.

Nel periodo di garanzia verranno eliminati, gratuitamente, i guasti dell'apparecchio conseguenti a difetti di fabbrica o di materiali, sia riparando il prodotto sia sostituendo, se necessario, l'intero apparecchio.

Tale garanzia non copre: i danni derivanti dall'uso improprio del prodotto, la normale usura (ad esempio di lamina o blocco coltelli) conseguente al funzionamento dello stesso, i difetti che hanno un effetto trascurabile sul valore o sul funzionamento dell'apparecchio.

La garanzia decade se vengono effettuate riparazioni da soggetti non autorizzati o con parti non originali Braun.

Per accedere al servizio durante il periodo di garanzia, è necessario consegnare o far pervenire il prodotto integro, insieme allo scontrino di acquisto, ad un centro di assistenza autorizzato Braun.

Contattare www.service.braun.com o il numero 02/6678623 per avere informazioni sul Centro di assistenza autorizzato Braun più vicino.