

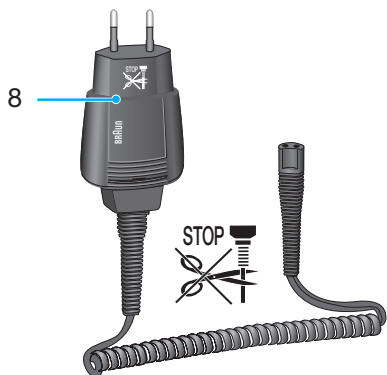
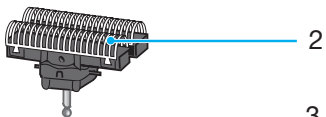
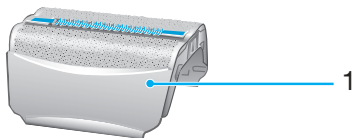
BRAUN

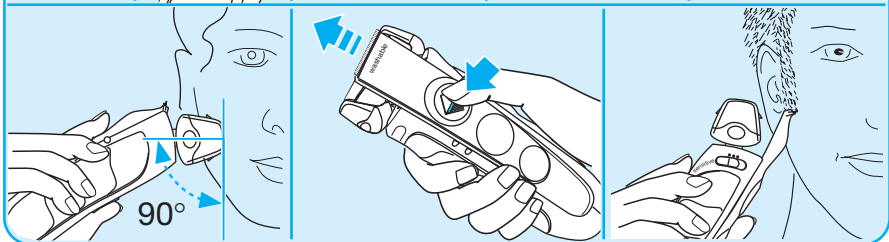
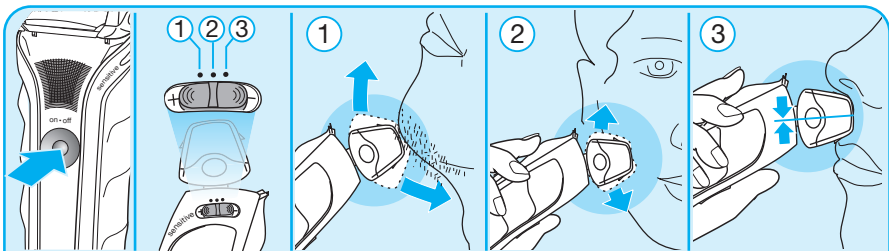
Series 5

510

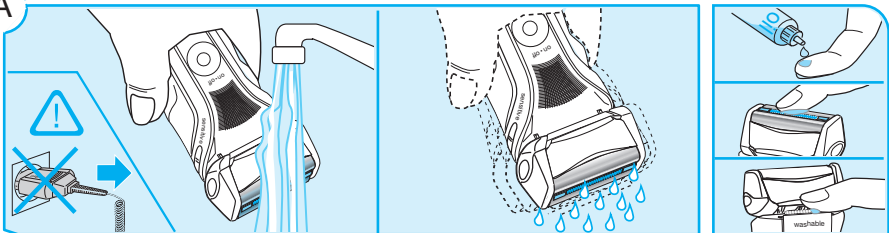


Type 5757

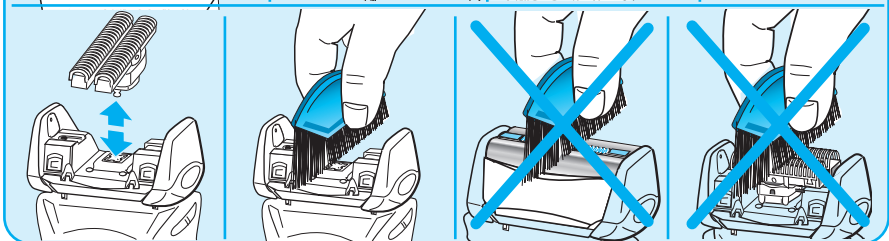
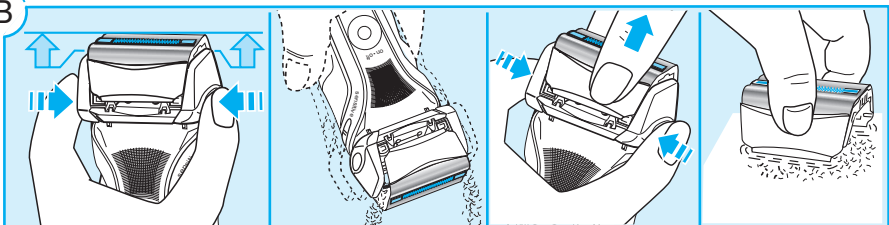




A



B



Italiano

I nostri prodotti sono studiati per rispondere ai più elevati standard di qualità, funzionalità e design. Ci auguriamo che il Suo nuovo rasoio Braun soddisfi pienamente le Sue esigenze.

Attenzione

Il rasoio è dotato di uno speciale cavo di alimentazione con un sistema integrato di sicurezza a basso voltaggio. Per evitare il rischio di scosse elettriche, non cercare di sostituirlo o di manipolarlo.

Descrizione

- 1 Lamina
- 2 Blocco coltelli
- 3 Tasti di estrazione lamina
- 4 Tagliabasette
- 5 Tasto settaggio modalità «sensitive»
- 6 Tasto accensione/spengimento
- 7 Presa per il cavo di rete
- 8 Speciale cavo di rete
- 9 Custodia

Rasatura

Premere il tasto accensione/spengimento (6) per utilizzare il rasoio.

Tasto settaggio modalità «sensitive»

Per adattare la testina alle proprie esigenze di comfort.

Il tasto modalità «sensitive» (5) fornisce tre opzioni per il settaggio del livello di comfort:

- ① «+»: La testina del rasoio è oscillante, segue liberamente i contorni del viso per garantire un maggiore comfort.
- ② posizione intermedia: La testina è semi-fissa per permettere un maggior controllo.
- ③ «-»: La testina è fissa per garantire il pieno controllo e la maneggevolezza necessari per radere le aree difficili da raggiungere.

Tagliabasette

Per regolare basette, baffi o barba, far scorrere in alto il tagliabasette (4).

Suggerimenti per una rasatura perfetta

Per ottenere i migliori risultati, Braun raccomanda di seguire tre semplici accorgimenti:

1. Radersi sempre prima di lavarsi il viso.
2. Mantenere sempre il rasoio nella giusta angolazione rispetto alla pelle (90°).
3. Tirare la pelle e radere in direzione opposta alla crescita del pelo.

Pulizia



La testina del rasoio è adatta alla pulizia sotto l'acqua corrente. Attenzione: staccare il rasoio dalla corrente prima di pulire la testina sotto l'acqua.

La pulizia regolare del rasoio assicura migliori prestazioni di rasatura. Pulire la testina sotto l'acqua corrente dopo ogni rasatura è un modo facile e veloce per mantenerlo pulito (A):

- Accendere il rasoio (non collegato al cavo di rete) e passare la testina sotto acqua calda corrente. E' possibile utilizzare anche un sapone liquido privo di sostanze abrasive. Rimuovere la schiuma e azionare il rasoio ancora per alcuni secondi.
- Successivamente, premere i tasti di estrazione lamina (3) per rimuovere lamina (1) e blocco coltelli (2). Poi lasciare asciugare le diverse parti del rasoio
- In caso di pulizia costante sotto l'acqua, è necessario una volta a settimana applicare una goccia di olio lubrificante sul tagliabasette e sulla lamina.

Il metodo seguente è una modalità veloce e alternativa di pulire il rasoio (B):

- Premere i tasti di estrazione lamina (3) e sollevare la lamina leggermente (evitare di

rimuoverla completamente). Accendere il rasoio per circa 5–10 secondi così da far uscire i residui di barba.

- Spegnerne il rasoio. Rimuovere la lamina e appoggiarla su una superficie piatta. Utilizzando lo spazzolino, pulire l'area interna alla testina. In ogni caso, non pulire lamina e blocco coltelli con lo spazzolino per non rovinarli.

Mantenere il rasoio al massimo delle prestazioni

Sostituzione di lamina e blocco coltelli

Per mantenere il 100% delle prestazioni di rasatura, sostituire la lamina (1) e il blocco coltelli (2) almeno ogni 18 mesi o se rovinate. Sostituire entrambe le parti nello stesso momento per garantire una rasatura più a fondo con minor irritazione.

Accessori

Disponibili presso i centri assistenza Braun:

Lamina e blocco coltelli: 51S

Salvo cambiamenti senza preavviso.

Questo prodotto è conforme alle normative EMC come stabilito dalla direttiva CEE 89/336 e alla Direttiva Bassa Tensione (CE 2006/95).



Si raccomanda di non gettare il prodotto nella spazzatura al termine della sua vita utile. Per lo smaltimento, rivolgersi ad un qualsiasi Centro Assistenza Braun o ad un centro specifico.



Specifiche elettriche: vedere indicazioni sullo speciale cavo di ricarica.