

# BRAUN

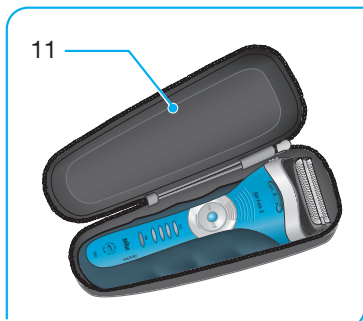
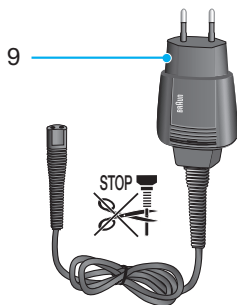
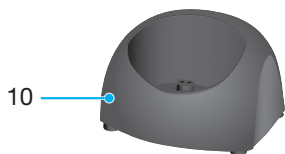
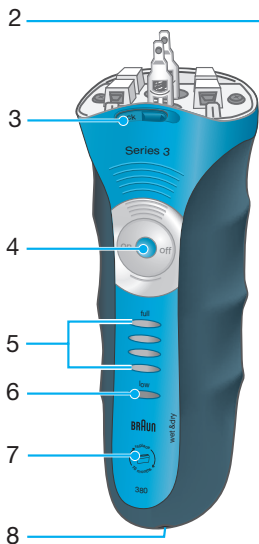
## Series 3

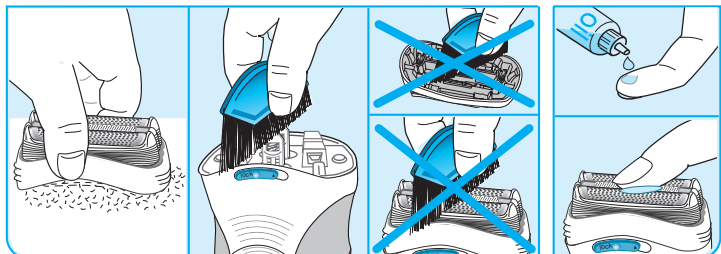
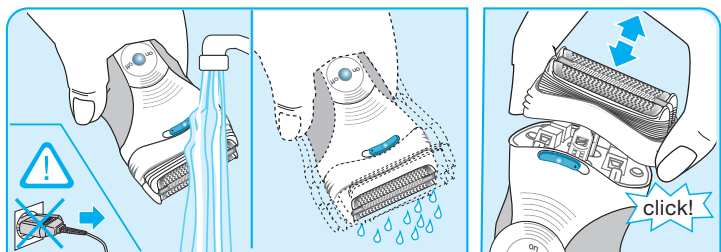
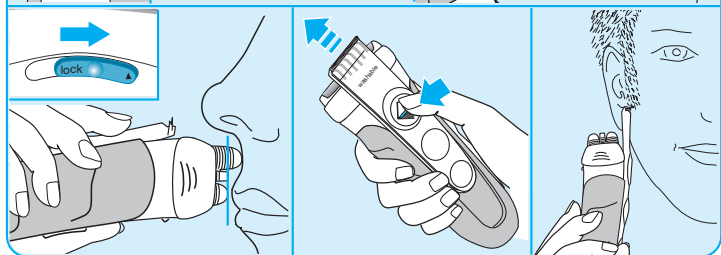
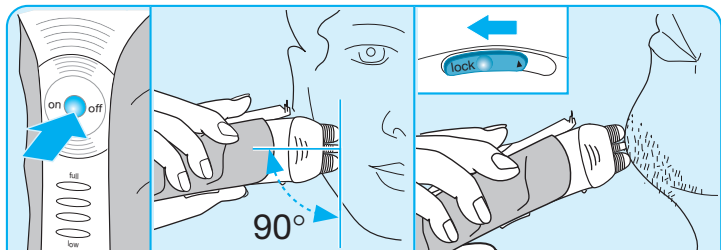
380



Type 5773

[www.braun.com/register](http://www.braun.com/register)





# Italiano

I nostri prodotti sono progettati per rispondere ai più elevati standard di qualità, funzionalità e design. Ci auguriamo che il suo nuovo Braun soddisfi pienamente le sue esigenze.

## Attenzione

Il rasoio è dotato di un cavo di alimentazione speciale, che ha un sistema integrato di sicurezza a basso voltaggio. Per evitare il rischio di scosse elettriche, non cercare di sostituire o di manipolare nessuna parte del prodotto.

Questo apparecchio non deve essere utilizzato da bambini o persone con handicap fisici o mentali, se non sotto la supervisione di una persona responsabile per la loro sicurezza. In generale, raccomandiamo di mantenere l'apparecchio lontano dalla portata dei bambini.

Per ragioni igieniche non condividere l'utilizzo del vostro rasoio con altre persone.

## Descrizione

- 1 Lamina e Blocco coltelli
- 2 Tagliabasette
- 3 Tasto settaggio di precisione («lock»)
- 4 Tasto accensione/spegnimento
- 5 LED di ricarica (verde)
- 6 Indicatore di scarsa carica (rosso)
- 7 Indicatore di sostituzione parti di ricambio
- 8 Presa per il cavo di rete
- 9 Speciale cavo di rete
- 10 Supporto ricarica
- 11 Custodia

## Carica del rasoio

La migliore temperatura ambiente per la ricarica oscilla tra 15 °C e 35 °C. Non esporre il rasoio a temperature superiori ai 50 °C per periodi di tempo prolungati.

- Quando si utilizza il set cavo speciale, collegare il rasoio o il supporto ricarica (10) a una presa di corrente con l'apparecchio spento.
- Quando si carica per la prima volta, lasciare il rasoio in carica ininterrottamente per 4 ore. Le cariche successive dureranno circa 1 ora.

- Quando il rasoio è caricato completamente, lasciar scaricare il rasoio attraverso un normale uso. Poi ricaricare nuovamente. Le cariche successive dureranno circa 1 ora.
- Una carica completa permette fino a 45 minuti di rasatura senza cavo. La durata dipende in ogni caso dal livello di crescita della barba.
- La capacità massima della batteria si raggiungerà solo dopo diversi cicli di carica/scarica.
- Per una rasatura è sufficiente una carica veloce di 5 minuti.

### **LED di carica (5)**

I LED di carica verdi mostrano il livello di carica delle batterie. I LED di carica verdi lampeggiano quando il rasoio è in carica o acceso. Quando la batteria è completamente carica, tutti i LED di carica verdi restano permanentemente accesi, purchè il rasoio sia acceso o connesso ad una presa di corrente.

### **Indicatore di scarsa carica (6)**

La luce rossa di scarsa carica lampeggia quando il livello di batteria è sceso sotto il 20%, se il rasoio è acceso. L'autonomia sarà quindi sufficiente a garantire 2 o 3 rasature.

## **Rasatura**

Per utilizzare il rasoio (immagine) premere l'interruttore di accensione/spengimento (4). Le lamine oscillanti del rasoio seguono automaticamente ogni curva del viso (immagine).

### **Tagliabasette (2)**

Per regolare basette, baffi e barba far scorrere verso l'alto il tagliabasette.

### **Tasto settaggio di precisione («lock») (3)**

Per radere zone difficili (es. sotto al naso) far scorrere a destra l'interruttore di blocco (3) nella posizione «lock». Il regolatore centrale e una lamina si abbasseranno.

### **Consigli per una rasatura perfetta**

Per risultati di rasatura ottimali Braun consiglia di seguire 3 semplici passaggi:

1. Radersi sempre prima di lavarsi il viso.
2. Tenere sempre il rasoio ad angolo retto (90°) rispetto alla pelle.
3. Distendere la pelle e radersi in senso contrario a quello di crescita della barba.



Il rasoio è indicato anche per un uso nella vasca o sotto la doccia.

## Pulizia del rasoio

Una pulizia regolare garantisce una rasatura migliore. Risciacquare la testina sotto l'acqua corrente dopo ogni rasatura è un modo semplice e veloce per mantenerla pulita:

- Accendere il rasoio (scollegato dal cavo) e risciacquare la testina sotto acqua calda corrente. È possibile utilizzare sapone liquido esente da sostanze abrasive. Rimuovere tutta la schiuma e lasciare il rasoio in funzione ancora per alcuni secondi.
- Successivamente spegnere il rasoio, rimuovere il sistema di rasatura (1) e lasciarlo asciugare.
- Se si pulisce regolarmente il rasoio sotto l'acqua, una volta alla settimana applicare al sistema di rasatura (1) e al tagliabasette (2) una goccia di olio lubrificante leggero (immagine).

In alternativa, pulire il rasoio con un spazzolino:

- Spegnere il rasoio. Rimuovere il sistema di rasatura e batterlo leggermente su una superficie piana.
- Pulire la zona interna della testina radente con lo spazzolino. Non utilizzare lo spazzolino sul sistema di rasatura perché potrebbe danneggiarlo.

## Per mantenere il rasoio in perfette condizioni

### Sostituzione del sistema di rasatura/reset

Per mantenere le prestazioni al 100%, sostituire il sistema di rasatura (1) quando l'indicatore di sostituzione di parti di ricambio (7) si accende (dopo circa 18 mesi) oppure quando il sistema è usurato.

### Sistema di rasatura: 32S

Nel corso delle 7 rasature successive l'indicatore di sostituzione ricorderà di sostituire il sistema di rasatura. Successivamente il rasoio effettuerà il reset automatico.

Una volta sostituito il sistema di rasatura (1), tenere premuto il tasto accensione/spegnimento (4) per almeno 5 secondi e azzerare il contatore. La spia di sostituzione lampeggia nel corso di questa operazione e si spegne una volta completato il reset. Il reset manuale può essere effettuato in qualsiasi momento.

## Preservare le batterie

Per mantenere la capacità ottimale delle batterie ricaricabili, il rasoio deve essere scaricato completamente (attraverso la rasatura) ogni 6 mesi circa. Poi procedere nuovamente con una completa carica.

## Nota sull'impatto ambientale

Questo prodotto contiene batterie ricaricabili. Al fine di salvaguardare l'ambiente, terminata la vita utile del prodotto si prega di non smaltirlo fra i rifiuti domestici. Per lo smaltimento rivolgersi ad un Centro Assistenza Braun o agli appositi centri di raccolta predisposti a livello nazionale.



Salvo cambiamenti senza preavviso.

Questo prodotto è conforme alle normative EMC come stabilito dalla direttiva CE 2004/108 e alla Direttiva Bassa Tensione (CE 2006/95).



Specifiche elettriche: vedere indicazioni sullo speciale cavo di ricarica.

## Garanzia

Braun fornisce una garanzia valevole per la durata di 2 anni dalla data di acquisto.

Nel periodo di garanzia verranno eliminati, gratuitamente, i guasti dell'apparecchio conseguenti a difetti di fabbrica o di materiali, sia riparando il prodotto sia sostituendo, se necessario, l'intero apparecchio.

Tale garanzia non copre: i danni derivanti dall'uso improprio del prodotto, la normale usura (ad esempio di lamina o blocco coltelli) conseguente al funzionamento dello stesso, i difetti che hanno un effetto trascurabile sul valore o sul funzionamento dell'apparecchio.

La garanzia decade se vengono effettuate riparazioni da soggetti non autorizzati o con parti non originali Braun.

Per accedere al servizio durante il periodo di garanzia, è necessario consegnare o far pervenire il prodotto integro, insieme allo scontrino di acquisto, ad un centro di assistenza autorizzato Braun.

Contattare il numero 02/6678623 per avere informazioni sul Centro di assistenza autorizzato Braun più vicino.