



Philips  
Unità di rasatura

Funzione flessibile e oscillante

RQ10

## Rasatura accurata

Cambia le testine ogni 2 anni per risultati ottimali

Ogni anno le testine del tuo rasoio scalano il Monte Everest 49 volte. Dopo un esercizio di questo tipo anche i materiali migliori possono perdere il loro smalto. Mantieni le prestazioni ottimali del tuo rasoio sostituendo le testine ogni 2 anni.

### **Comfort e precisione**

- Tecnologia di rasatura Super Lift & Cut con sistema a doppia lama

### **Rasatura veloce e impeccabile**

- Testine Triple-Track per il 50% in più di rasatura

### **Rasatura perfetta, anche sul collo**

- Azione Flex & Pivot per seguire tutte le curve

### **Sostituzione semplice**

- Semplice sistema di inserimento/disinserimento

**PHILIPS**  
sense and simplicity

Unità di rasatura  
Funzione flessibile e oscillante

## Specifiche

### Testine di rasatura

- Adatto per i modelli: RQ1050, RQ1060, RQ1075, RQ1085, RQ1095, RQ1051, RQ1052, RQ1053,

RQ1061, RQ1062, RQ1076, RQ1077, RQ1087, RQ1090

- Unità di rasatura per confezione: 1

RQ10/50

## In evidenza

### Testine di rasatura Triple Track



Le tre testine di rasatura Triple Track garantiscono una superficie di rasatura maggiore del 50% rispetto alle testine standard.

### Funzione flessibile e oscillante



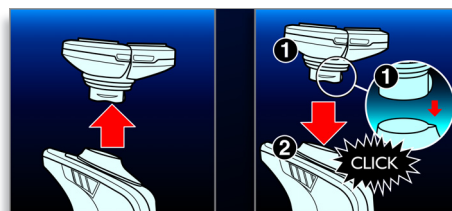
Le tre testine si flettono in modo indipendente su un'unità di rasatura che oscilla in diverse posizioni. Questa combinazione unica assicura il contatto ottimale con la pelle nelle aree curve per raggiungere anche le aree più difficili del collo.

### Tecnologia Super Lift & Cut



Sistema a doppia lama: la prima lama solleva il pelo e la seconda lo taglia per una confortevole rasatura a fondo.

### Semplice sistema di inserimento/disinserimento



Sostituisci facilmente la tua unità di rasatura con il semplice sistema di inserimento/disinserimento.



Data di rilascio  
2012-08-10

Versione: 5.0.1

12 NC: 0000 000 00000  
EAN: 87 10103 53602 4

© 2012 Koninklijke Philips Electronics N.V.  
Tutti i diritti riservati.

Le specifiche sono soggette a modifica senza preavviso. I marchi sono di proprietà di Koninklijke Philips Electronics N.V. o dei rispettivi detentori.

[www.philips.com](http://www.philips.com)